

16<sup>e</sup> édition

# SALON ÉCO-CONSTRUCTION & ÉCO-RÉNOVATION

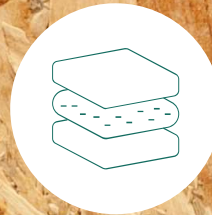
COMPLEXE SPORTIF J.HERMANT  
PHALEMPIN

**15 & 16**  
**MARS 2025**  
de 10h à 18h

ÉNERGIES  
RENOUVELABLES



ISOLATION  
PERFORMANTE



PRÉSERVATION  
DES RESSOURCES



AUDITS ET  
CONSEILS

Organisé par :



En partenariat avec :



Informations sur  
[pevelecarembault.fr](https://pevelecarembault.fr)





# Samedi 15 mars

- > **11h : Inauguration officielle et visite du Salon**
- > **14h-15h30 : J'ai un gros projet de rénovation globale !**  
Comment rénover entièrement, être bien accompagné et bénéficier d'aides financières ?  
*Conférence animée par le Guichet Unique de Pévèle Carembault et Page9 Votre opérateur Habitat*
- > **16h-17h30 : Produire ma propre énergie à partir du soleil**  
Tout savoir pour s'équiper en panneaux solaires photovoltaïques.  
*Conférence animée par Solaire en Nord*

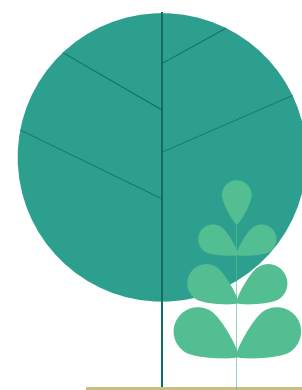
**Samedi**  
toute la journée

**Brocante de matériaux**  
avec Don de Soie



# Dimanche 16 mars

- > **10h30-12h : Et si j'isolais autrement ?**  
Paille, chanvre, fibre de bois... À la découverte des écomatériaux pour une isolation performante  
*Conférence animée par Origin Rénovation Responsable et GAROMA rénovation*
- > **14h30-16h : L'adaptation durable de ma maison**  
Comment assurer le maintien à domicile des personnes âgées ou en situation de handicap de façon durable ?  
*Conférence animée par le Graal (AMO adaptation)*
- > **16h30-18h : Ma maison est-elle une passoire ?**  
Découvrez comment détecter les déperditions et établir des scénarios de rénovation !  
*Conférence animée par R-conseil*





# Les exposants 2025

## AMÉNAGEMENT, DÉCORATION D'INTÉRIEUR

**L'atelier des escaliers** - La Neuville  
latelierdesescaliers.com

**Maison Buissonnière** - Attiches  
maison-buissonniere-interieur.fr

**MH Intérieur** - Thumeries  
mh-interior.fr

**Planti.Grade** - Orchies  
by-laurab.com

**Ranger Comme Jamais** - Phalempin  
rangercommejamais.fr

**Xw c&c** - Genech  
xwcreations.com

## ÉCOMATÉRIAUX, ISOLATION ET MENUISERIES DE VOTRE MAISON

**Buquet-Pastant** - Ennevelin  
buquet-pastant.fr

**Delecroix Menuiseries** - Cappelle-en-Pévèle  
delecroixmenuiseries.fr

**ETS Quas** - Mérignies  
etsquas.com

**Garoma rénovation** - Seclin  
garoma-renovation.fr

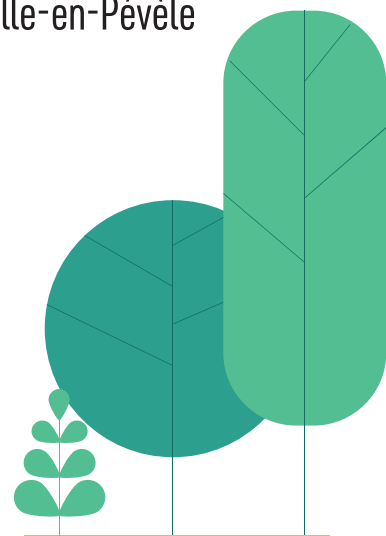
**Mon Extension Bois** - Attiches  
mon-extension-bois.com

**Origin rénovation** - Templeuve-en-Pévèle  
origin-renovation.fr

**PEV'L Bois** - Cappelle-en-Pévèle

## VENTILATION ET QUALITÉ DE L'AIR INTÉRIEUR

**Confort Matériaux** - Béthune  
confortmatériaux.com



# AUDITS THERMIQUES, OUTILS D'AIDE À LA DÉCISION ET AMO

**CAMIF** - Ennevelin  
camif-habitat.fr

**Kovan Pévèle-Carembault** - Moncheaux  
kovan.fr

**1 2 3 Diagnostics Immobiliers** - Orchies  
diagnostic-immobiliers.fr

**R-conseil** - Genech  
r-conseil.com

## ÉNERGIES RENOUVELABLES ET ÉQUIPEMENTS PERFORMANTS

**Civisol** - Villeneuve-d'Ascq  
civisol.fr

**SAS TERESZKO ET FILS** -  
Camphin-en-Carembault  
tereszko-etfils.fr

**Matlex** - Cappelle-en-Pévèle  
matlex.fr

**Smart Concept Habitat** -  
Camphin-en-Carembault  
smartconcepthabitat.fr

**Nordflam** - Pont-à-Marcq  
nordflam-pont-marcq.fr

**Tengie** - Attiches  
tengie.eu

**SARL Arhos énergie** - Tourmignies  
arhos.fr

## GROUPEMENTS D'ENTREPRISES

**Collectif des acteurs du passif**

**E.C.A. SARL** - Orchies  
eca-sas.fr

**Les Éco-Bâtisseurs** - Mérignies  
lesecobatteurs.org

**Toerana Habitat** - Lille  
toerana-habitat.fr

## STRUCTURES CONSEILS

**Guichet unique de l'habitat  
PEVELE CAREMBAULT**  
pevelecarembault.fr

**Page9 Votre opérateur habitat** -  
Villeneuve-D'Ascq  
page9.fr

**Solaire en Nord** - Lille  
solaire-en-nord.fr

**Le Graal** - Roubaix  
graal-logement.fr

Organisé par :



En partenariat avec :



Les exposants :

